

Experiencia:

Hidrosiembra en Sector Las Vegas

Problemática:

Las obras de rehabilitación y mejoramiento de la carretera Puente Pumahasi – Puente Chino, presentaba inconvenientes de erosión y deslizamientos de tierra en la zona de Las Vegas (Tingo María, Huánuco) debido a las precipitaciones de la zona que sobrepasan los 3,000 mm anuales.

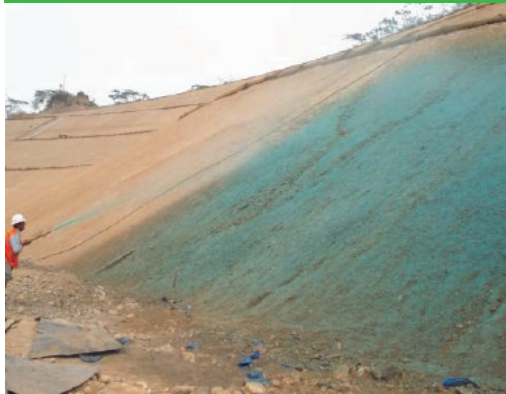
Solución:

Luego de una evaluación para elegir el método de siembra más adecuado, se optó por utilizar la **Hidrosiembra**, cuyas ventajas son el menor número de mano de obra, mayor productividad y mayor seguridad ya que no se necesita personas laborando en pendientes. Además garantiza un crecimiento uniforme de la vegetación, altas tasas de germinación, y alcance a zonas inaccesibles a pie.

Estabilización de pendientes



Hidrosiembra sobre talud



FECHA DE LA OBRA:

2008
2009
2010

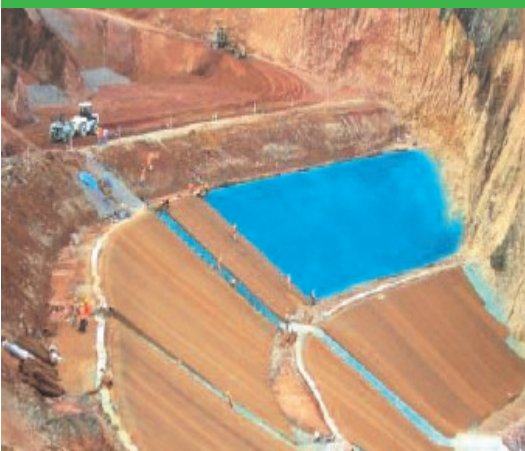
ÁREA SEMBRADA:

2008: 1.4 ha
2009: 4 ha
2010: 11 ha

CONSTRUCTOR:

Consortio Puente Chino

Hidrosiembra sobre biomanto de coco



Talud revegetado con Hidrosiembra, un mes después

